





### MİSYON

Çevre, doğa ve insana saygılı koşullarda ürün ve teknik hizmet kalitemizi sürekli geliştirerek müşteri talep ve beklentilerini en üst seviyede karşılamak, yurt içi ve yurt dışında ürettiğimiz endüstriyel soğutma cihazları ile en çok tercih edilen yenilikçi, aranan ve lider soğutma markası olarak rekabet gücümüzü ve kârlılığımızı arttırmak.

### VİZYON

Firmamızın ulusal / uluslararası pazarda ürettiği cihazlar ile etkinliğini arttırmak amacıyla enerji verimliliğine ve doğaya saygılı, sürekli değişim anlayışı içerisinde kaliteden ödün vermeden en son teknoloji ve insan kaynaklarını en etkin şekilde kullanarak kendi yöntemlerini sürekli geliştiren, soğutma sektörünün öncülüğünü yapan, Türkiye'nin güvenilir ve saygın kuruluşu olmak.



### HAKKIMIZDA

Sivas'ta 1968 yılından itibaren ticaret yapan firmamız, 25 yıldır çatı malzemeleri satışında bölgesinde sektör lideridir. Firmamız 2003 yılında yeni yatırımlar ile mermer sektörüne girmiştir. Aynı yıl ilk ihracatını yapan firmamız mermer sektöründe de güçlü bir konuma gelmeyi başarmıştır.

Aile şirketi olarak dinamik bir yapıya sahip firmamız, 2018 yılında yapmış olduğu yeni yatırımlar ile inşaat ve mermer sektöründen kazanmış olduğu bilgi ve tecrübeler ile yurt içi ve yurt dışındaki yatırımcıların panel ihtiyaçlarını karşılamak için sabır panel kurmuştur. 4500 m<sup>2</sup> kapalı 30.000 m<sup>2</sup> açık alanda yıllık 2.000,000 m<sup>2</sup> kapasiteli tesisinde poliüretan dolgulu sandviç panel üretimine başlamıştır .

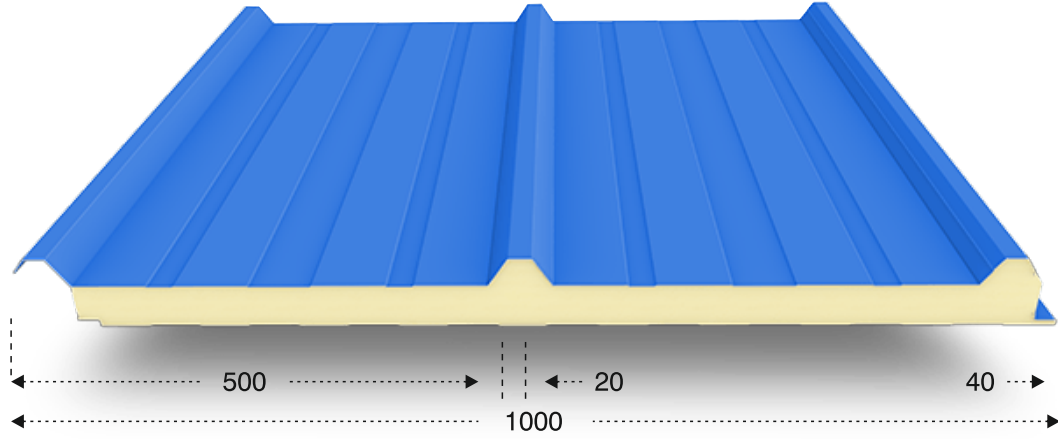


## SANDVIÇ PANEL

Sandviç Panel, iki kat boyalı galvaniz sac arasına muhtelif kalınlık ve yoğunlukta poliüretan enjeksiyon uygulanarak imal edilen çatı ve cephe kaplama malzemesidir.

İstenilen sac kalınlığı ve renkte yapılabilen sandviç panel kullanım alanlarında iyi bir görsellik sunmasının yanında üstün yalıtımı ile de kışın sıcak yazın ise ferah ortamlar oluşturmaktadır.





ÜRÜN DETAYLARI

Kullanım Yeri	Çatı
Faydalı Eni	1000 mm
Minimum Boy	2,4 metros
Maksimum Boy	18 m
Poliüretan Yoğunluk (EN 1602)	40 (±2) kg/m <sup>3</sup>
Poliüretan Kalınlığı	30-40-50-60-70-80-90-100-120-150 mm
Yanmazlık Sınıfı (EN1350)	B, s2, d0
Metal Tipi	Boyalı Galvaniz veya Alüminyum
Standart Üst Metal Kalınlığı	0,50 mm
Standart Alt Metal Kalınlığı	0,40 mm

YÜK TAŞIMA TABLOLARI (BGS) BOYALI GALVANİZ SAC

BGS	BGS	AŞIK MESAFESİ									
		PUR	150	175	200	225	250	275	300	325	350
Üst Metal Kalınlığı (mm)	Alt Metal Kalınlığı (mm)	(mm)	cm	cm	cm	cm	cm	cm	cm	cm	cm
0,50	0,40	40	164	125	105	86	71	59	49	38	33
0,50	0,40	50	232	164	139	116	96	79	66	54	50
0,50	0,40	60	281	211	176	148	123	107	87	68	64
0,50	0,40	80	399	307	243	211	171	145	122	98	89

YÜK TAŞIMA TABLOLARI ALÜMİNYUM

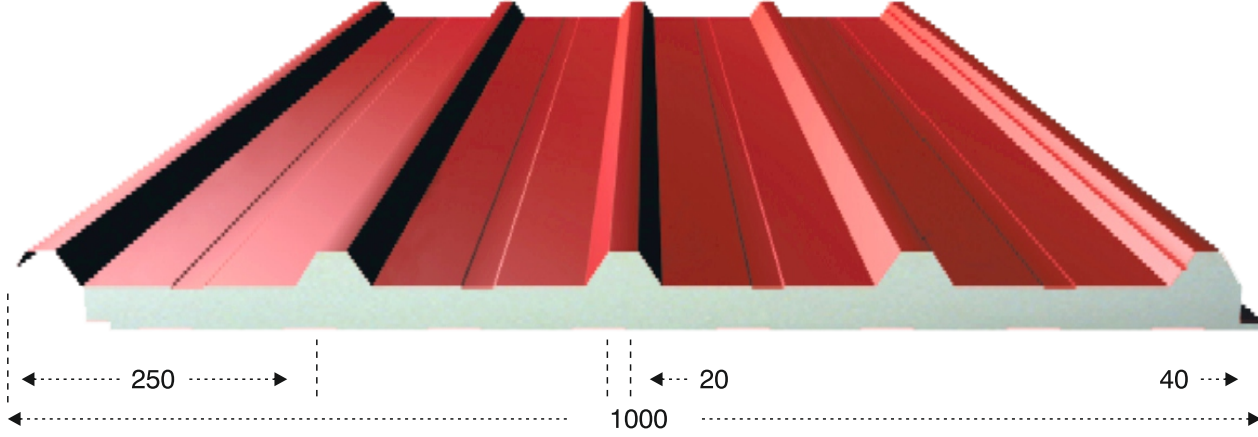
BGS	BGS	AŞIK MESAFESİ									
		PUR-PIR	150	175	200	225	250	275	300	325	350
Üst Metal Kalınlığı mm	Alt Metal Kalınlığı mm	mm	cm	cm	cm	cm	cm	cm	cm	cm	cm
0,50	0,40	40	253	191	161	142	117	107	88	75	68
0,50	0,40	50	320	253	209	189	154	134	116	99	88
0,50	0,40	60	362	350	259	229	185	169	145	125	113
0,50	0,40	80	493	420	334	307	254	224	195	157	141



3 HADVELİ ÇATI PANELİ



5 HADVELİ ÇATI PANELİ



ÜRÜN DETAYLARI

Kullanım Yeri	Çatı
Faydalı Eni	1000 mm
Minimum Boy	2,4 metre
Maksimum Boy	18 m
Poliüretan Yoğunluk (EN 1602)	40 ( $\pm 2$ ) kg/m <sup>3</sup>
Poliüretan Kalınlığı	30-40-50-60-70-80-90-100-120-150 mm
Yanmazlık Sınıfı (EN1350)	B, s2, d0
Metal Tipi	Boyalı Galvaniz veya Alüminyum
Standart Üst Metal Kalınlığı	0,50 mm
Standart Alt Metal Kalınlığı	0,40 mm

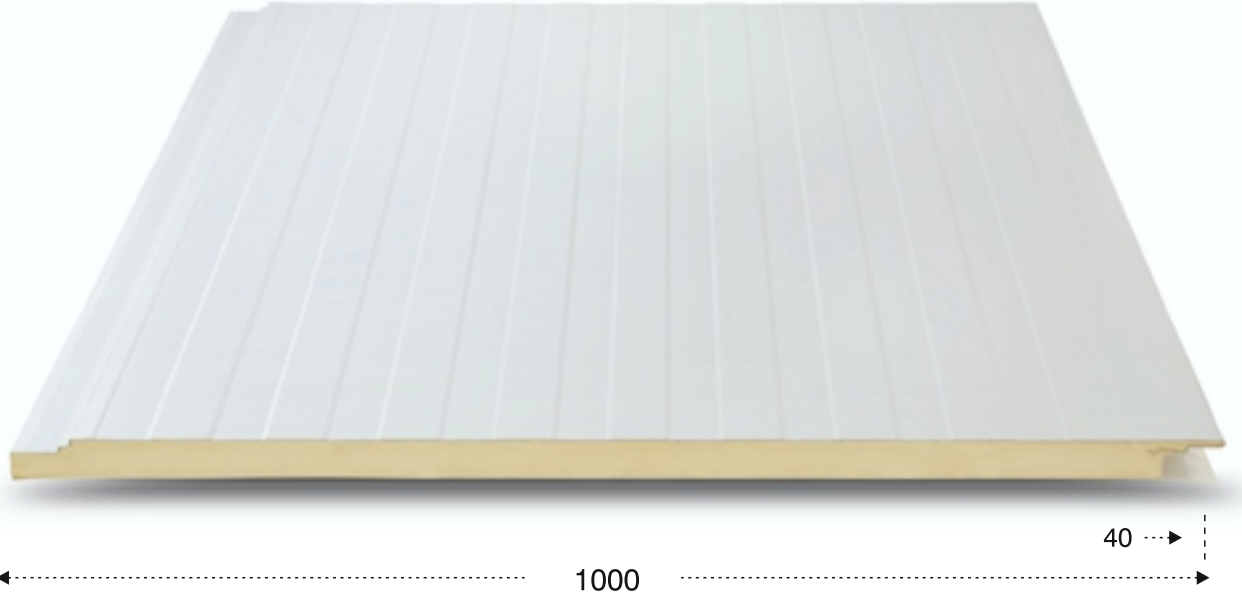
YÜK TAŞIMA TABLOLARI (BGS) BOYALI GALVANİZ SAC

BGS	BGS	AŞIK MESAFESİ									
Üst Metal Kalınlığı (mm)	Alt Metal Kalınlığı (mm)	PUR PIR (mm)	150 cm	175 cm	200 cm	225 cm	250 cm	275 cm	300 cm	325 cm	350 cm
0,50	0,40	40	370	299	245	200	170	142	123	106	93
0,50	0,40	50	508	408	332	264	231	193	166	143	123
0,50	0,40	60	646	518	422	344	295	244	208	175	154
0,50	0,40	80	916	733	597	489	412	344	294	249	218

YÜK TAŞIMA TABLOLARI ALÜMİNYUM

BGS	BGS	AŞIK MESAFESİ									
Üst Metal Kalınlığı mm	Alt Metal Kalınlığı mm	PUR PIR mm	150 cm	175 cm	200 cm	225 cm	250 cm	275 cm	300 cm	325 cm	350 cm
0,50	0,40	40	296	223	175	139	113	95	77	66	57
0,50	0,40	50	388	260	226	179	148	121	101	84	72
0,50	0,40	60	478	314	274	217	181	144	120	102	85
0,50	0,40	80	670	444	387	307	250	205	162	140	119

## GİZLİ VIDALİ CEPHE PANELİ



### ÜRÜN DETAYLARI

Kullanım Yeri	Cephe
Faydalı Eni	1000 mm
Minimum Boy	2,4 m
Maksimum Boy	18 m
Poliüretan Yoğunluk (EN 1602)	40 ( $\pm 2$ ) kg/m <sup>3</sup>
Poliüretan Kalınlığı	40-50-60-70-80 mm
Yanmazlık Sınıfı (EN1350)	B, s2, d0
Metal Tipi	Boyalı Galvaniz Sac
Standart Üst Metal Kalınlığı	0,50 mm
Standart Alt Metal Kalınlığı	0,40 mm

### YÜK TAŞIMA TABLOLARI (BGS) BOYALI GALVANİZ SAC

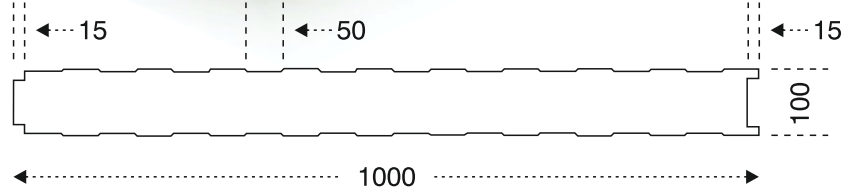
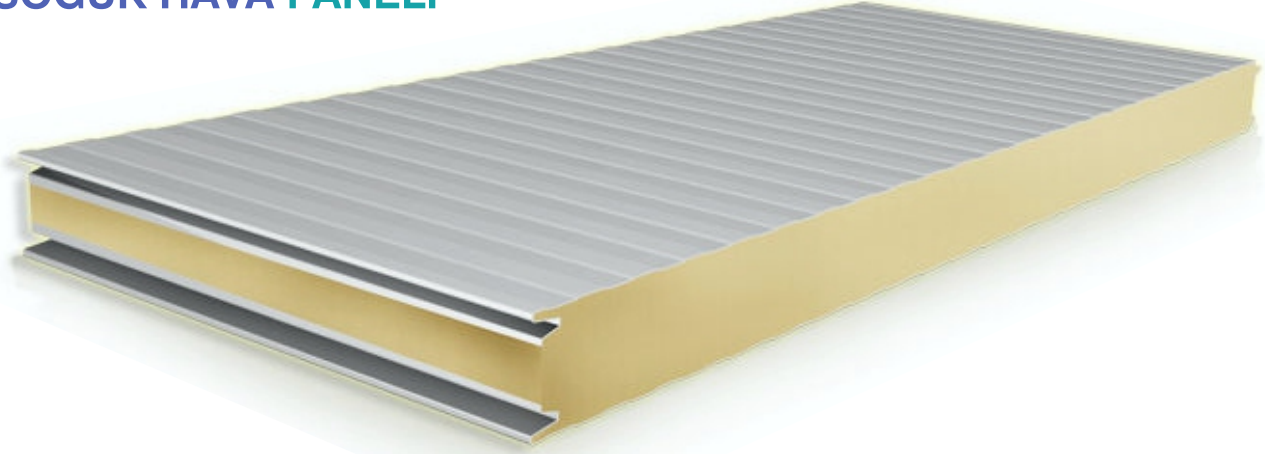
BGS	BGS	AŞIK MESAFESİ				
			100 cm	150 cm	200 cm	250 cm
Üst Metal Kalınlığı (mm)	Alt Metal Kalınlığı (mm)	PUR -PIR (mm)				
0,50	0,40	40	261	182	121	250
0,50	0,40	50	302	215	149	121
0,50	0,40	60	337	263	179	134





GİZLİ VİDALI ÇERPIKE PANELLERİ

SOĞUK HAVA PANELİ



ÜRÜN DETAYLARI

Kullanım Yeri	Soğuk Oda Depoları
Faydalı Eni	1000-1050-1130 mm
Minimum Boy	2,4 metre
Maksimum Boy	Nakliye Koşullarına Bağlıdır
Poliüretan Yoğunluk (EN 1602)	40 (±2) kg/m <sup>3</sup>
Poliüretan Kalınlığı	50-60-70-80-90-100-150 mm
Yanmazlık Sınıfı (EN 13501)	B, s2, d0
Metal Tipi	Boyalı Galvaniz Sac
Standart Üst Metal Kalınlığı	0,50 mm
Standart Alt Metal Kalınlığı	0,40 mm

MONTAJ BOYLARI

Üst Metal Kalınlığı (mm)	Alt Metal Kalınlığı (mm)	PUR - PIR (mm)	Max. Cephe Yüksekliği (m)	Tavan Açıklığı (m)
0,50	0,50	60	5	3
0,50	0,50	80	6,5	4
0,50	0,50	100	8	5
0,50	0,50	120	10	6
0,50	0,50	150	12	7

ISIL GEÇİRGENLİK DEĞERLERİ

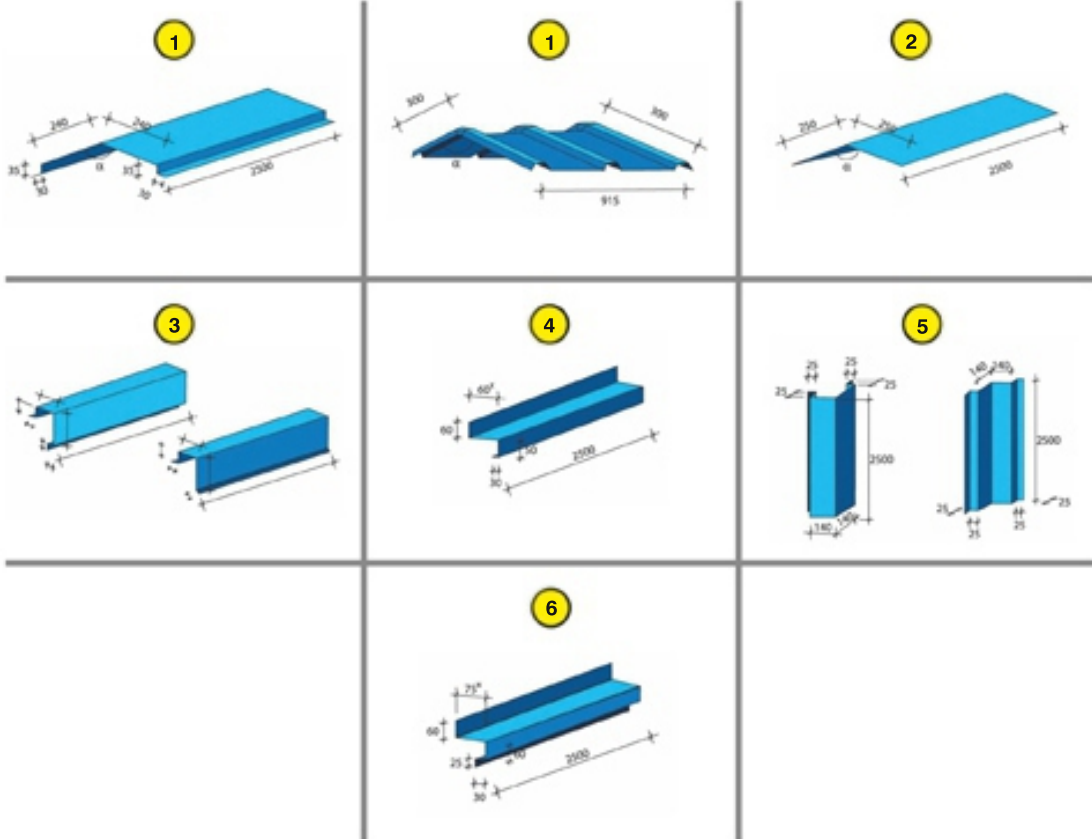
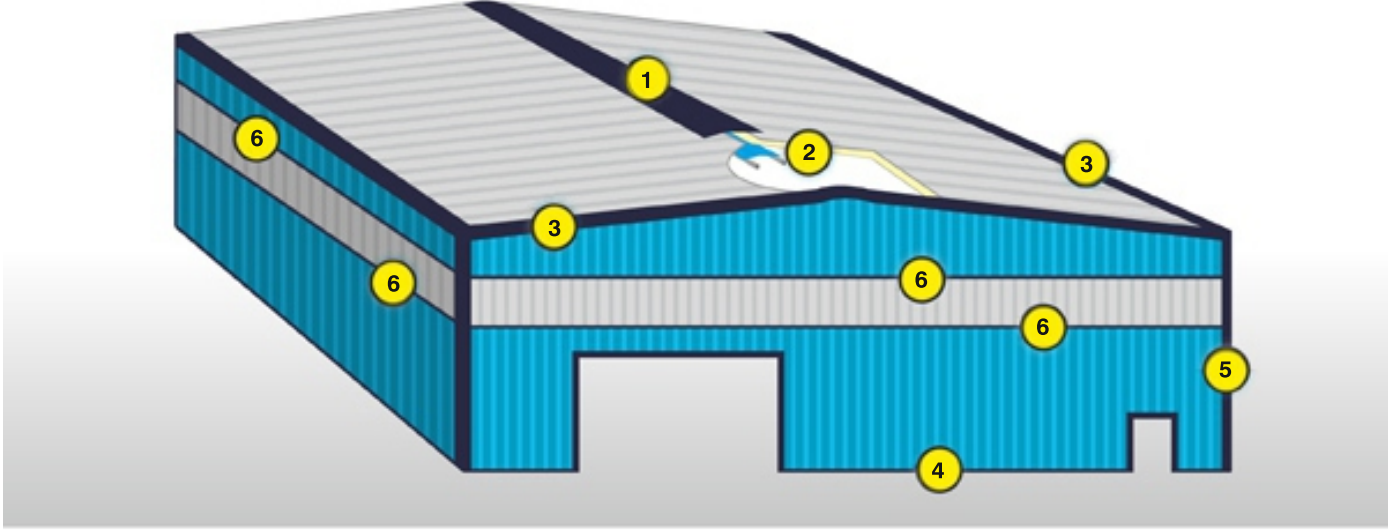
İç ve Dış Yüzey Arası Sıcaklık Farkı (°C)															
PUR (mm)	UCS Panel (W/m <sup>2</sup> K)	10	15	20	25	30	35	40	45	50	55	60	65	70	80
80	0,247	2,5	3,7	4,9	6,2	7,4	8,6	9,9	<10 W/m <sup>2</sup>						
100	0,199	2,0	3,0	4,0	5,0	6,0	7,0	8,0	9,0	<10 W/m <sup>2</sup>					
150	0,134	1,3	2,0	2,7	3,4	4,0	4,7	5,4	6,0	6,7	7,4	8,1	8,7	9,4	<10 W/m <sup>2</sup>

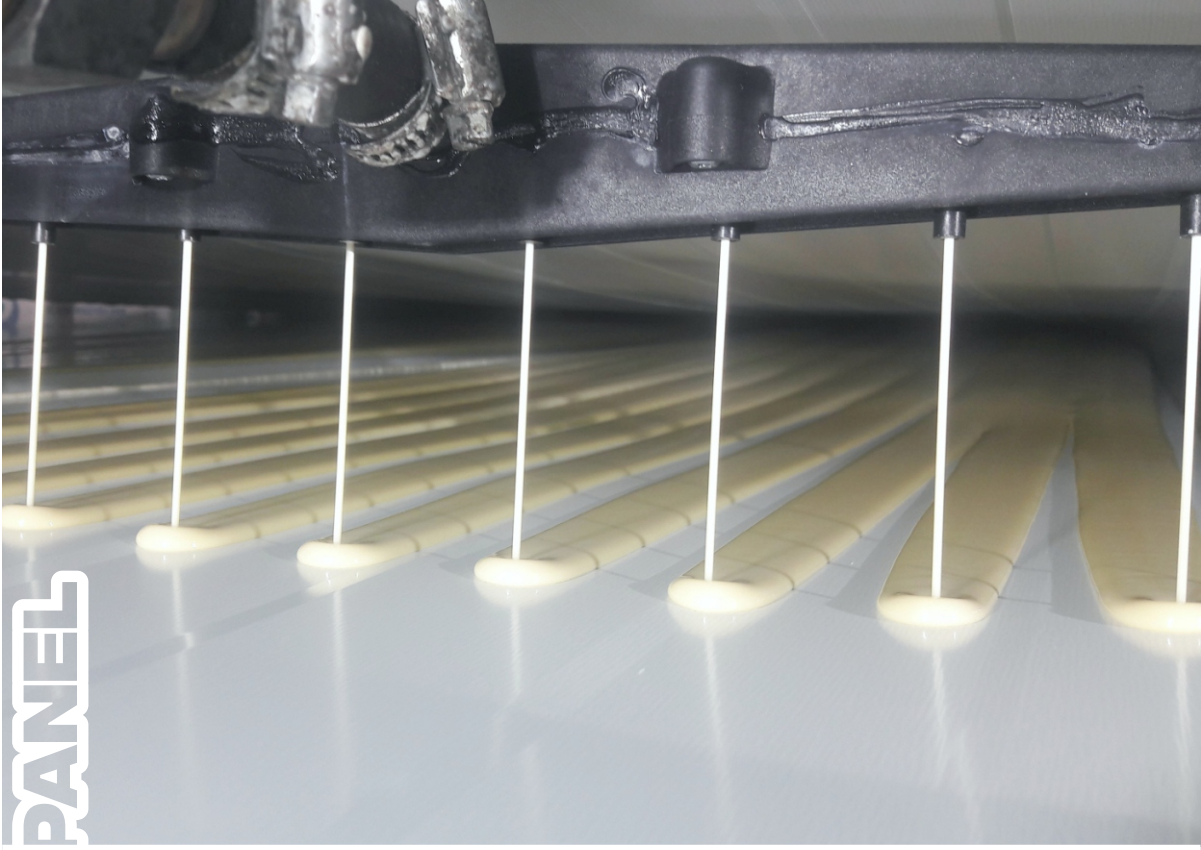


SOĞUK HAVA PANELİ



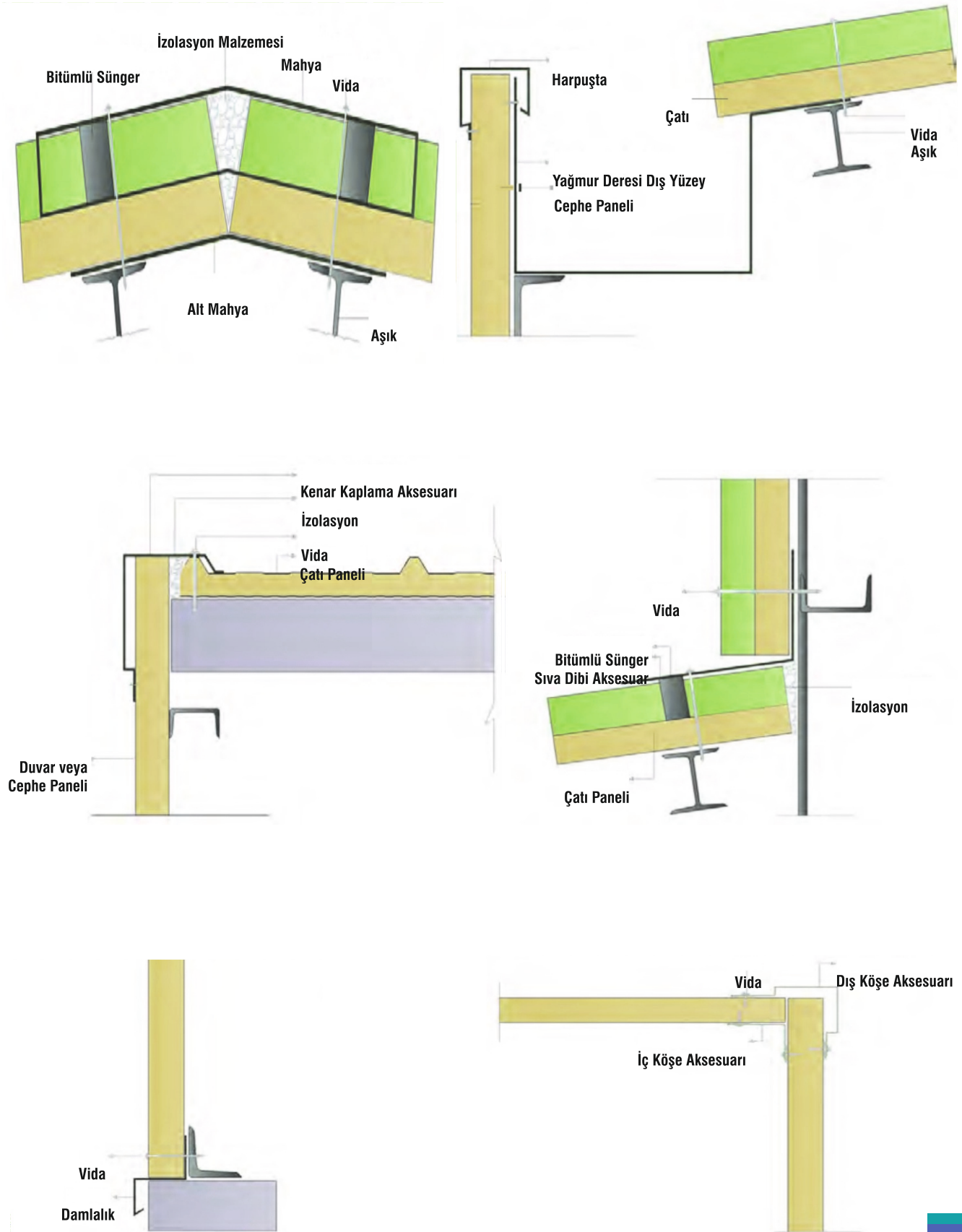
AKSESUARLAR





AKSA/PANEL

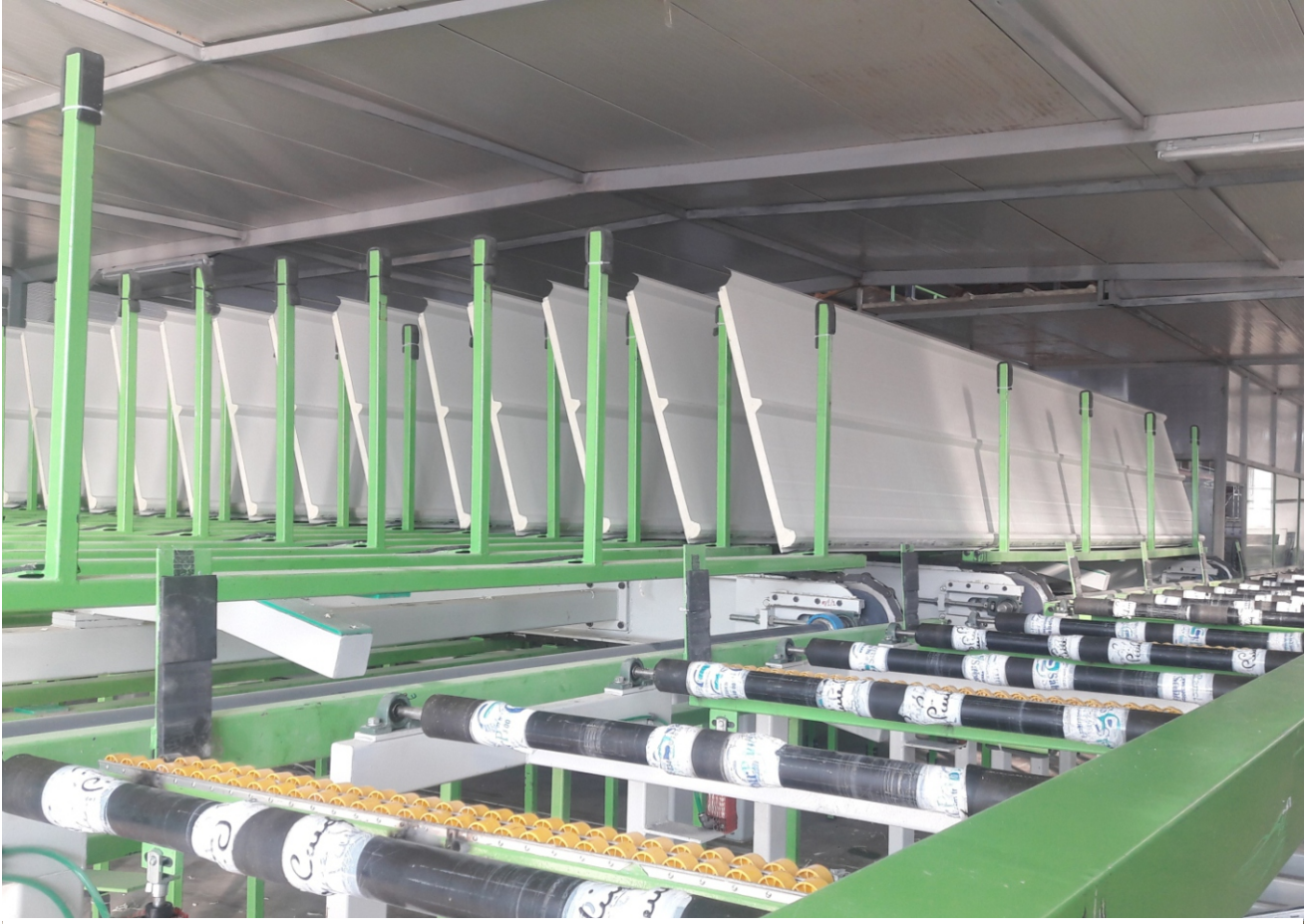
## MONTAJ DETAYLARI





AKSA PANEL









AKSA PANEEL



AKSA PANELE

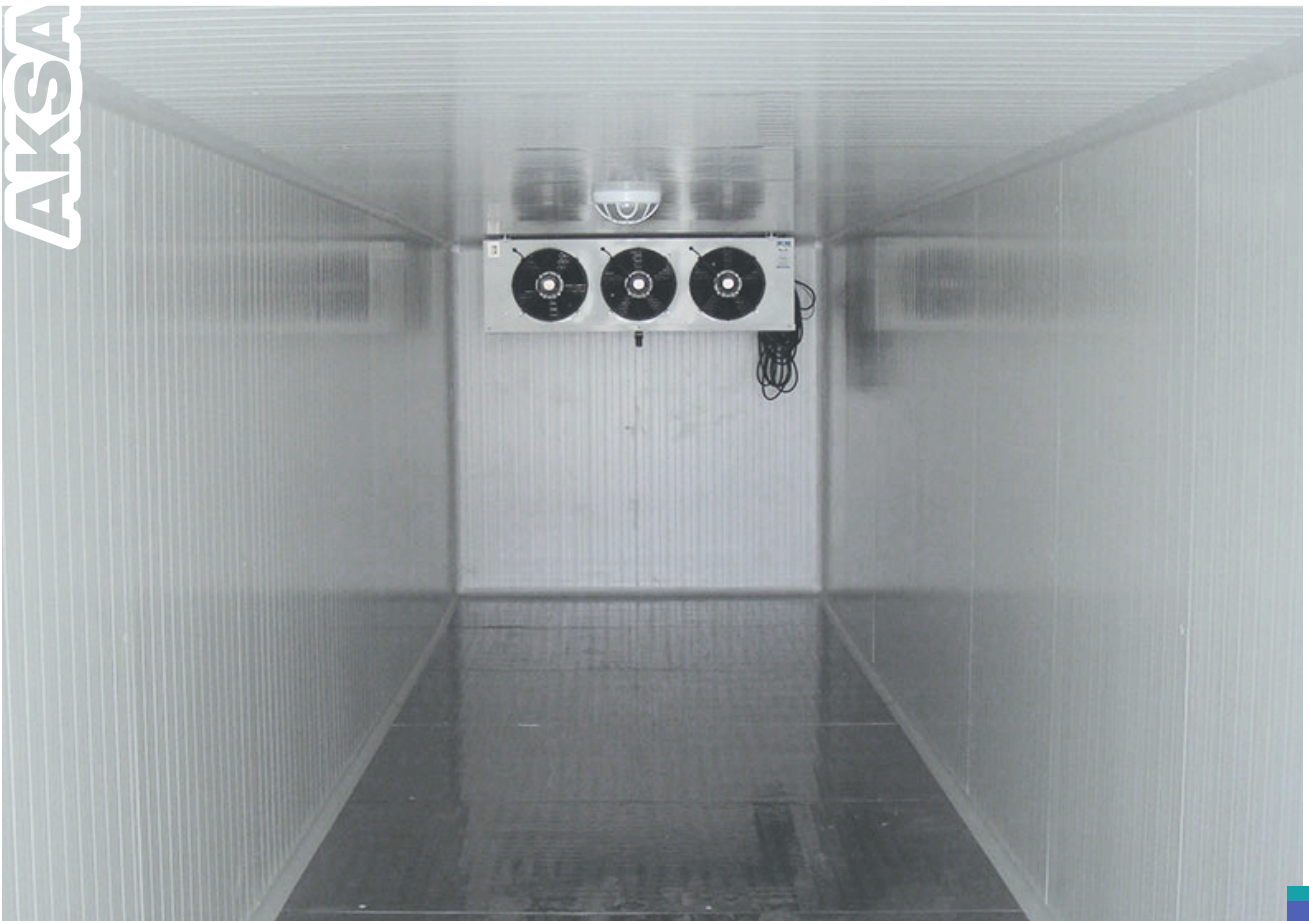


AKSAPANEL





AKSA PANEL





AKSAPANEL

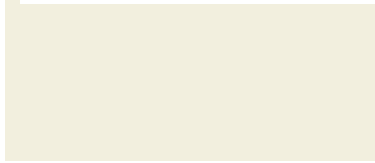


	M TÛL TRAPEZ&OLUKLU	M <sup>2</sup>	1000 X 2000	1200 X 2400	1250 X 2500
0,30 mm	2,36 KG	2,36 KG	4,71 KG	6,78 KG	7,36 KG
<b>0,35 mm</b>	<b>2,75 KG</b>	<b>2,75 KG</b>	<b>5,50 KG</b>	<b>7,91 KG</b>	<b>8,59 KG</b>
0,40 mm	3,14 KG	3,14 KG	6,28 KG	9,04 KG	9,81 KG
<b>0,45 mm</b>	<b>3,53 KG</b>	<b>3,53 KG</b>	<b>7,07 KG</b>	<b>10,17 KG</b>	<b>11,04 KG</b>
0,50 mm	3,93 KG	3,93 KG	7,85 KG	11,30 KG	12,27 KG
<b>0,60 mm</b>	<b>4,71 KG</b>	<b>4,71 KG</b>	<b>9,42 KG</b>	<b>13,56 KG</b>	<b>14,72 KG</b>
0,70 mm	5,50 KG	5,50 KG	10,99 KG	15,83 KG	17,17 KG
<b>0,80 mm</b>	<b>6,28 KG</b>	<b>6,28 KG</b>	<b>12,56 KG</b>	<b>18,09 KG</b>	<b>19,63 KG</b>
0,90 mm	7,07 KG	7,07 KG	14,13 KG	20,35 KG	22,08 KG
<b>1,00 mm</b>	<b>7,85 KG</b>	<b>7,85 KG</b>	<b>15,70 KG</b>	<b>22,61 KG</b>	<b>24,53 KG</b>
1,20 mm	9,42 KG	9,42 KG	18,84 KG	27,13 KG	29,44 KG
<b>1,50 mm</b>	<b>11,78 KG</b>	<b>11,78 KG</b>	<b>23,55 KG</b>	<b>33,91 KG</b>	<b>36,80 KG</b>
2,00 mm	15,70 KG	15,70 KG	31,40 KG	45,22 KG	49,06 KG
<b>2,50 mm</b>	<b>16,93 KG</b>	<b>16,93 KG</b>	<b>39,25 KG</b>	<b>56,52 KG</b>	<b>61,33 KG</b>

### KOROZYON DİRENCİ

BOYA	KAZINMA DİRENCİ	TUZ	NEM	ORTALAMA KALINLIĞI	SICAKLIK DİRENCİ
Polyester	2800 gms	500 saat	1000 saat	25	120°C
PVdF	3000 gms	500 saat	1000 saat	27	120°C
Plastisol	3500 gms	1000 saat	1000 saat	100-200	60°C
PVC Film	3500 gms	1000 saat	1000 saat	200	60°C

**RAL 9002**



**RAL 3009**



**RAL 5015**



**RAL 6020**

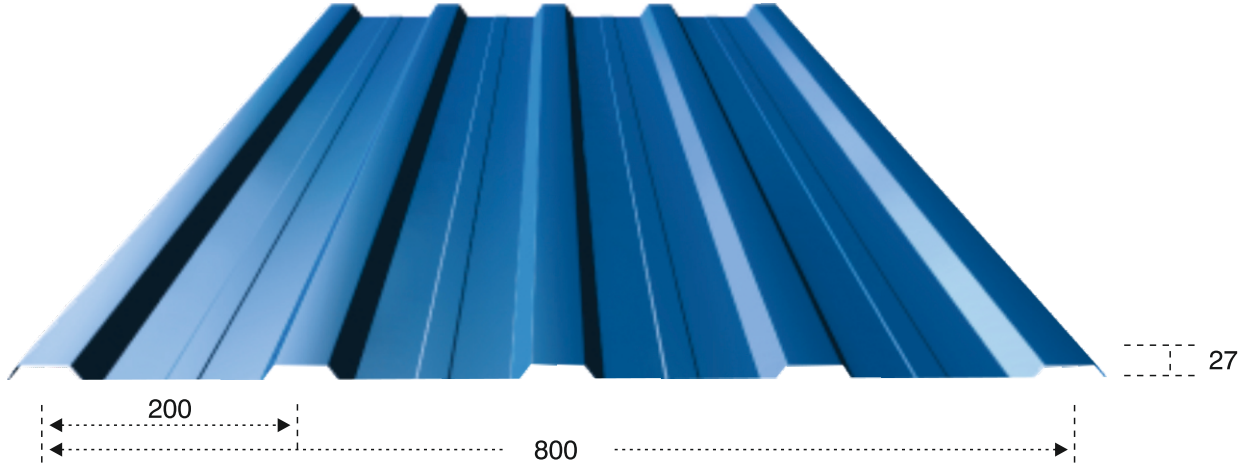


**RAL 9006**



**RAL 1018**





Yükleme Yönü: Aşağı  
 L/200 Sehim Limitine Göre

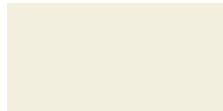
ÇK 90		Aşık Aralığı								Aşık Aralığı							
Kalınlık (mm)	Ağırlık (kg/m <sup>2</sup> )	1,0	1,5	2,0	2,5	3,0	3,5	4,0	1,0	1,5	2,0	2,5	3,0	3,5	4,0		
		Taşıdığı Yayılı Yük (P=kg/m <sup>2</sup> )								Taşıdığı Yayılı Yük (P=kg/m <sup>2</sup> )							
0,5	5,32	681	303	170	103	60	38	25	952	423	238	152	106	78	54		
0,6	6,38	861	383	215	133	77	48	32	1142	508	285	183	127	93	70		
0,7	7,45	1045	464	261	161	93	59	39	1332	592	333	213	148	109	83		
0,8	8,51	1218	541	305	191	110	69	47	1523	677	381	244	169	124	95		
0,9	9,58	1370	609	343	219	128	80	54	1713	761	428	274	190	140	107		
1,0	10,64	1523	677	381	244	146	92	61	1903	846	476	305	211	155	119		
1,2	12,77	1827	812	457	292	182	115	77	2284	1015	571	365	254	186	143		

Yük taşıma değerleri galvaniz saca göre hesaplanmıştır.  
 Ağırlıklar, sac kalınlık toleransları içinde değişiklik gösterebilir.

Kullanılan Rulo	1000 mm
Metal Cinsi	Boyalı Galvaniz Sac
Levha Kalınlığı	Min. 0,30 mm. Max. 0,60 mm
Genişlik	870 mm
Faydalı En	800 mm



RAL 3009



RAL 9002



RAL 6020



RAL 5010



RULO AÇMA MAKİNESİ



AKSA PANEL





SİNÜS OLUK HATTI



TRAPEZ HATTI

AKSA PANNEL



AKSA PANEL



AKSA PANELE



TRAVERTEN OCAĞI



AKSA/PANEL